

24bit/192kHz デジタル出力対応。

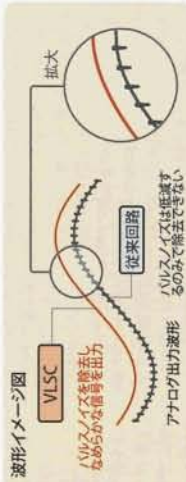
再生品質を極めたアナログ2ch出力を装備した、7.1chマルチ出力対応の高性能オーディオボード

■VLSRC回路をシンメトリ配置など徹底した音質対策による最高級の音質

高性能コントロールチップ「VIAEnvy24HT」や高級オーディオ機器にも使用されている高性能D/Aコンバータ※1を採用。さらに「VLSRC」を左右チャンネル独立で基板上下にシンメトリ配置。高性能Audioコンデンサ※2や高周波特性に優れたコンデンサ（OS-CON）※3の採用などデジタル音源の再生品質に徹底的にこだわっています。また独自のグラウンド理論に基づき、徹底したノイズ低減を施し、再生SN比115dBを実現しています。

■デジタル音楽の音質を飛躍的に向上させるVLSRC回路を搭載

独自開発のVLSRC回路は、一般的なノーマル・フィルタでは完全に除去することができなかったハルズ性ノイズを全く含まず、滑らかな音楽信号を生成することで、MP3などの圧縮音源はもちろん、デジタル音質を飛躍的に向上させています。

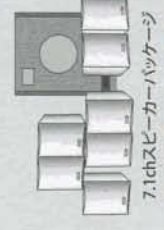


■24bit/192kHz光デジタル出力端子を装備

24bit/192kHz光デジタル出力端子を装備し、ハイビットハイサンプリングに対応しています。

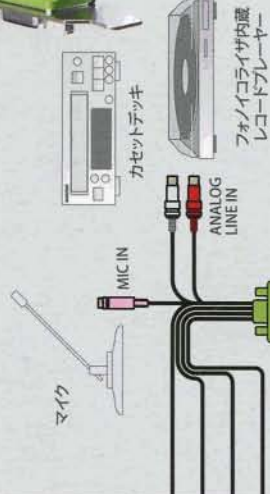
◎7.1chマルチ出力対応で迫力のサラウンド再生

7.1chのアナログ出力にも対応していますので映画やゲームを臨場感あふれる迫力のサウンドで楽しめます。また、ハイクラスのAVアンプなどと接続すればDVDも映画館に迫るリアルサウンドで楽しめます。(DVD再生ソフトが別途必要です)



7.1chスピーカーパッケージ

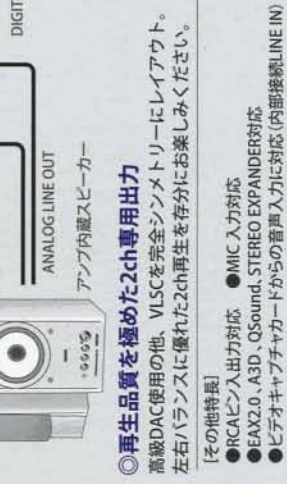
ANALOG IN



2ch ANALOG OUT



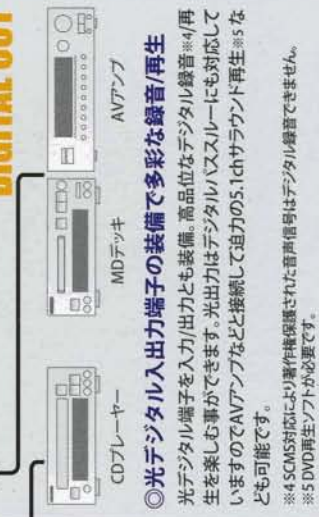
接続例>



◎再生品質を極めた2ch専用出力

高級DAC使用の他、VLSRCを完全シンメトリにレイアウト。左右バランスに優れた2ch再生を存分にお楽しみください。
[その他特長]
●RCAピン入出力対応 ●MIC入力対応
●EAX2.0、A3D、QSound、STEREO EXPANDER対応
●ビデオキャプチャカードからの音声入力に対応(内部接続LINE IN)

DIGITAL IN DIGITAL OUT



◎光デジタル入出力端子の装備で多彩な録音/再生

光デジタル端子を入力/出力とも装備。高品位なデジタル録音※4再生を楽しむ事ができます。光出力はデジタルVLSRCにも対応していますのでAVアンプなどと接続して迫力の5.1chサラウンド再生※5なども可能です。
※4 SCMS対応により著作権保護された音声信号はデジタル録音できません。
※5 DVD再生ソフトが必要です。



動作環境

- PCI (ver 2.1以上)バススロットを持つPC/AT互換機
- OS: Windows® 2000 Professional (SP3以上) XP (SP1以上) 日本語版
- CPU: Intel® Pentium® III 800MHz以上
- メモリ: 28MB以上
- CD-ROMドライブ (ソフトウェアのインストール時に必要)

※動作環境を満たすパソコンであっても、パソコン固有の設計仕様やお客様の使用環境の違いにより、本製品の動作が正常に行わない場合があります。本製品の別項事項や動作確認情報についての詳細は <http://onkyo.jp/wavio/> をご覧ください。

主な仕様

- <本体>
- 周波数特性: 10.3Hz~88kHz (2ch ANALOG OUT, +0/-3dB)
- デジタルINサンプリング周波数: 32, 44.1, 48, 88.2, 96kHz
- デジタルOUTサンプリング周波数: 32, 44.1, 48, 88.2, 96, 176.4, 192kHz
- SN比: 115dB (2ch ANALOG OUT)

<入出力端子>

- 入力: ANALOG IN × 2 (ステレオRCA、内部接続) DIGITAL IN × 1 (光)
- 出力: 2ch ANALOG OUT × 1 (ステレオRCA) DIGITAL OUT × 1 (光) 7.1ch ANALOG OUT (Front L/R, Center, Surround L/R, Surround Back L/R/Subwoofer)

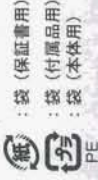
製品の最新情報は、PC関連製品のウェブサイト (<http://onkyo.jp/wavio/>) をご覧ください。

※録音したものは、個人として楽しむ以外には著作権法上、権利者に無断で使用できません。※製品の仕様およびデザインは改良のため予告なく変更する場合があります。※パッケージの画像はイメージ画像です。実際の製品と異なる場合があります。※撮影、印刷の条件により、製品の写実と実際の色とは異なる場合があります。※WAVIO、VLSRCの名称、ロゴはオンキヨー一掃の商標です。※Microsoft、Windowsは米国Microsoft Corporationの米国およびその他の国における商標または登録商標です。※Intel、Pentiumは米国Intel社の登録商標です。



販売元 オンキヨーマーケティング株式会社
〒572-0028 大阪府寝屋川市日新町1-13
<http://onkyo.jp/wavio/>

- SE-200PCI
- オーディオ用 RCAピンケーブル
- マルチ入出力 ケーブル
- 光デジタル ケーブル
- ドライブ CD-ROM
- 取説
- 保証書
- ユーザー カード



正しく安全にお使いいただくためにご使用前に取扱説明書をお読みください。



MADE IN JAPAN
2006年12月現在

SN: 29098036